

**EUSKAL UNIBERTSITATE
SISTEMAREN KALITATE
AGENTZIA**

AGENCIA DE
CALIDAD DEL SISTEMA
UNIVERSITARIO VASCO



**IRAKASLE AGREGATUAK ETA ATXIKIAK
EBALUATU ETA EGIAZTATZEKO 2014KO DEIALDI
BEREZIAREN MEMORIA**

Urriak 2014

AURKIBIDEA

| | Or. |
|--------------------------------|------------|
| 1. HITZAURREA | 3 |
| 2. PROZEDURA | 3 |
| 3. EBALUAZIO-BATZORDEAK | 3 |
| 4. EMAITZAK | 3 |
| 5. ERREKURTSOAK | 6 |

1. Hitzaurrea

Irakasle agregatu eta irakasle atxiki ebaluazioa eta egiaztapena lortzeko deialdi berezia 2013ko azaroaren 20eko Unibasq-eren Gobernu Kontseiluan onartu zen (2013ko abenduaren 18ko EHAA, 240 zb.)

Eskaerak aurkezteko epea 2014ko irailaren 1etik 2014ko irailaren 26ra izan zen.

2. Ebaluazio irizpideak

Ebaluazio irizpideak 228/2011 DEKRETUAK arautzen ditu, azaroaren 8koa, Unibasq Euskal Herriko Unibertsitateko irakasle eta ikertzaile kontratatuak eta unibertsitate pribatuetako irakasleak Euskal Unibertsitate Sistemaren otsailaren 25eko 3/2004 Legeak ezarritakoaren arabera ebaluatzeko eta egiaztatzeko erabiltzen dituen irizpideak onartzen dituena.

3. Ebaluazio batzordeak

Web-orrian argitaratutako ebaluazio-batzordeen konposizioa onartu zen Unibasq-eko 2012ko azaroaren 30eko eta 2013ko azaroaren 29ko zuzendariaren erabakien bidez.

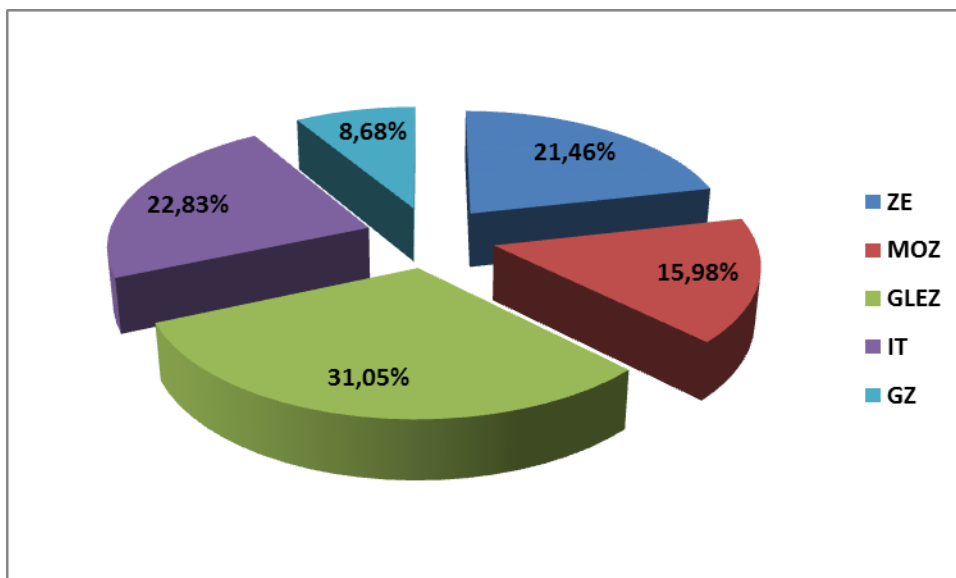
4. Emaitzak

Irakasle agregatu eta irakasle atxiki deialdian 301 eskaera aurkeztu ziren; horietatik, azkenean, 291 ebaluatu ziren. Eskabide horiek jakintza-arlo handietan banatu ziren, ondorengo taulan ikus daitekeenez.

1. Taula. 2014ko deialdi orokorraren eskabideen banaketa, jakintza-arloaren arabera.

| Ebazpenak Guztira | Zientzia Esperimenta lak (ZE) | Medikuntza- eta Osasun- Zientziak (MOZ) | Gizarte Zientziak Zientziak Juridikoak eta Ekonomi Zientziak (GLEZ) | Irakaskuntza Teknikoak (IT) | Giza Zientziak (GZ) |
|------------------------------|--|--|--|--|------------------------------------|
| 291 | 45 | 26 | 94 | 87 | 39 |

1. Irudia. Ebaluatutako eskabideen banaketa, jakintza-arloaren arabera.



2.Taula: Aldeko emaitzak

| ALDEKOAK | ZE | MOZ | GLEZ | IT | GZ | GUZTIRA |
|----------------|-----------|-----------|-----------|-----------|-----------|------------|
| Atxikia | 17 | 8 | 26 | 21 | 10 | 82 |
| Agregatua | 4 | 4 | 12 | 10 | 12 | 42 |
| Guztira | 21 | 12 | 38 | 31 | 22 | 124 |

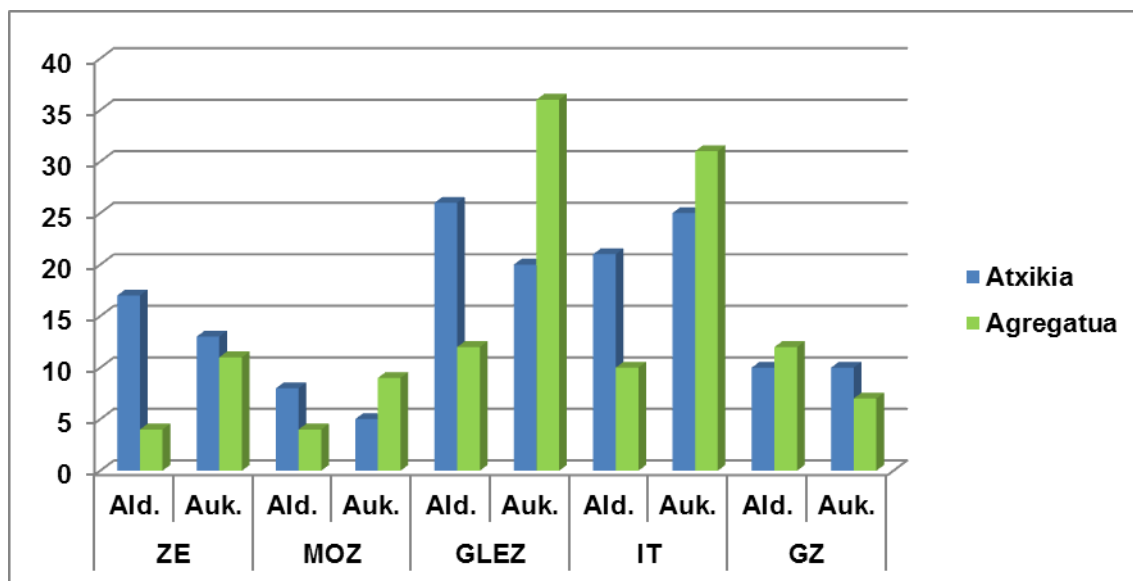
3.Taula: Aurkako emaitzak

| AURKAKOAK | ZE | MOZ | GLEZ | IT | GZ | GUZTIRA |
|----------------|-----------|-----------|-----------|-----------|-----------|------------|
| Atxikia | 13 | 5 | 20 | 25 | 10 | 73 |
| Agregatua | 11 | 9 | 36 | 31 | 7 | 94 |
| Guztira | 24 | 14 | 56 | 56 | 17 | 167 |

4.Taula. Emaitzak, jakintza-arloaren arabera

| Arloa | ZE | | MOZ | | GLEZ | | IT | | GZ | |
|-----------|------|------|------|------|------|------|------|------|------|------|
| | Ald. | Auk. | Ald. | Auk. | Ald. | Auk. | Ald. | Auk. | Ald. | Auk. |
| Atxikia | 17 | 13 | 8 | 5 | 26 | 20 | 21 | 25 | 10 | 10 |
| Agregatua | 4 | 11 | 4 | 9 | 12 | 36 | 10 | 31 | 12 | 7 |

2. Irudia. Emaitzak jakintza-arloaren arabera



5.Taula. Emaitzak genero eta jakintza-arloaren arabera (G=Gizonak E=Emakumeak)

| ALDEKOAK | ZE | | MOZ | | GLEZ | | IT | | GZ | |
|----------------|----------|-----------|----------|----------|-----------|-----------|-----------|-----------|-----------|----------|
| | G | E | G | E | G | E | G | E | G | E |
| Atxikia | 5 | 12 | 2 | 6 | 12 | 14 | 11 | 10 | 7 | 3 |
| Agregatua | 1 | 3 | 3 | 1 | 4 | 8 | 6 | 4 | 6 | 5 |
| Guztira | 6 | 15 | 5 | 7 | 16 | 22 | 17 | 14 | 13 | 8 |

| AURKAKOAK | ZE | | MOZ | | GLEZ | | IT | | GZ | |
|----------------|-----------|-----------|----------|----------|-----------|-----------|-----------|-----------|----------|----------|
| | G | E | G | E | G | E | G | E | G | E |
| Atxikia | 4 | 9 | 2 | 3 | 6 | 14 | 15 | 10 | 5 | 5 |
| Agregatua | 6 | 5 | 4 | 5 | 9 | 27 | 13 | 18 | 4 | 4 |
| Guztira | 10 | 14 | 6 | 8 | 15 | 41 | 28 | 28 | 9 | 9 |

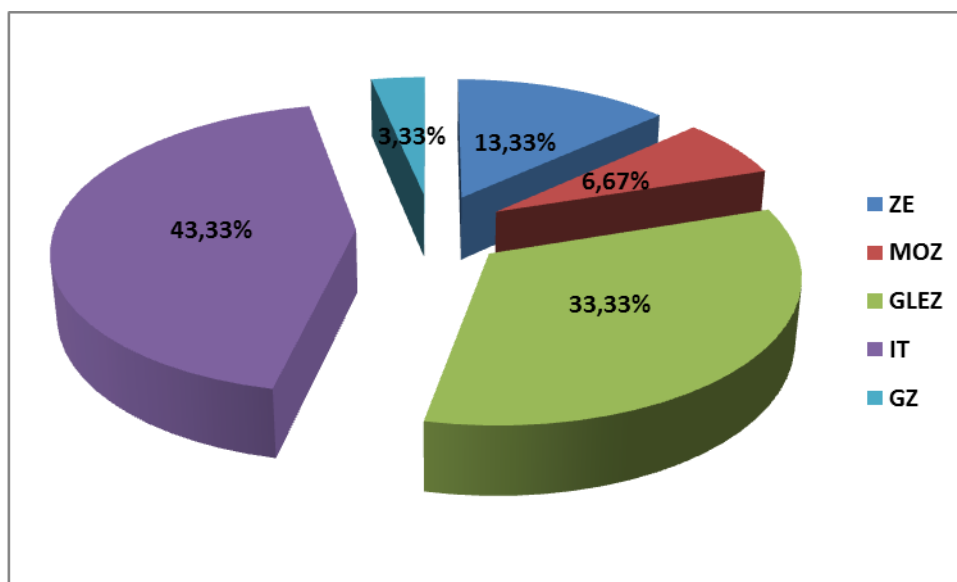
5. Errekurtoak

Deialdi honetan, 30 berraztertze errekurto aurkeztu ziren:

1. Taula. Errekurto kopurua jakintza-arloaren arabera.

| Jakintza-arloa | Errekurtoen zenbatekoa |
|--|------------------------|
| Zientzia Esperimentalak | 4 |
| Medikuntza eta Osasun Zientziak | 2 |
| Gizarte Zientziak, Zientzia Juridikoak eta Ekonomi Zientziak | 10 |
| Irakaskuntza Teknikoak | 13 |
| Giza Zientziak | 1 |
| Guztira | 30 |

1. irudia. Errekurtoen banaketa jakintza-arloaren arabera



| JAKINTZA ARLOA | ATXIKA | AGREGATUA | GUZTIRA |
|----------------|--------|-----------|---------|
| ZE | 2 | 2 | 4 |
| MOZ | 1 | 1 | 2 |
| GLEZ | 2 | 8 | 10 |
| IT | 6 | 7 | 13 |
| GZ | 1 | 0 | 1 |

Bi errekurto onartu dira Zientzia Esperimentalak jakintza-arloan: bat irakasle atxikia figuran eta bestea irakasle agregatua figuran.